



S O C P A

الهيئة السعودية
للمراجعين والمحاسبين



التقرير الإحصائي للاختبارات المهنية

اختبار الزمالة | 2023 - 1994

اختبار أخصائي ضريبة القيمة المضافة | 2023 - 2018

اختبار فني المحاسبة | 2023 - 2019

يُقدم هذا التقرير إحصائيات عامة وتاريخية عن الاختبارات المهنية التي تنظمها الهيئة السعودية للمراجعين والمحاسبين خلال الفترة من 1994م إلى 2023م بهدف تعزيز شفافية المعلومات وتوضيح الأداء التاريخي للمتقدمين للاختبارات المهنية، يغطي التقرير ثلاثة اختبارات رئيسية وهي: اختبار الزمالة، وأخصائي ضريبة القيمة المضافة، وفني المحاسبة.

يسعى التقرير إلى تحديد الاتجاهات الرئيسية في حجم الإقبال على الاختبارات المهنية، ومعدلات النجاح، وأداء المتقدمين ومدى استعدادهم للجلوس للاختبارات المهنية من مختلف المؤسسات التعليمية التي تخرجوا منها. هذا التقرير يركز على عرض وتحليل البيانات المتاحة فقط، ولا يتناول العوامل الأخرى التي قد تؤثر على أداء المتقدمين ومدى استعدادهم للجلوس للاختبارات المهنية، كما أن النتائج الواردة في هذا التقرير هي بيانات أولية ولأغراض المعلومات العامة فقط، وتستدعي إجراء المزيد من الدراسات لتعميق فهمها.

إن المعلومات والبيانات المشمولة في هذا التقرير هي لأغراض المعلومات العامة فقط، وتم تقديمها من قبل الهيئة السعودية للمراجعين والمحاسبين، ونحن إذ نسعى للمحافظة على تحديث وصحة تلك المعلومات؛ فإننا لا نقدم أية إقرارات أو تعهدات من أي نوع كان، سواء بشكل صريح أو ضمني، فيما يتعلق بالتمام، أو الدقة أو الموثوقية أو الملائمة أو التوفير أو المعلومات أو المنتجات أو الخدمات أو الرسومات ذات الصلة بالتقرير لأي غرض كان. وتحتفظ الهيئة بحقها في تطوير وتحديث البيانات بشكل دوري.

المحتويات ◀

4 | التعريفات

5 | أولاً: اختبار الزمالة

15 | ثانياً: اختبار أخصائي فريية القيمة المضافة

25 | ثالثاً: اختبار فني المحاسبة

الاختبارات المهنية:

الاختبارات المهنية التي تعقدها الهيئة السعودية للمراجعين والمحاسبين.

الشهادات المهنية:

الشهادات المهنية الصادرة من الهيئة السعودية للمراجعين والمحاسبين.

الحاصلين على الشهادة:

المرشحين الذين منحوا الشهادة المهنية بموجب اجتياز الاختبار أو الاختبارات المقررة للشهادة المهنية.

المتقدمين للاختبار المهني:

إجمالي المتقدمين للاختبار المهني.

معدل الاجتياز:

نسبة المجتازين من إجمالي المتقدمين للاختبار المهني.

المؤسسات التعليمية:

الجامعات أو الكليات أو المعاهد التي تخرج منها المتقدم، وتقدم بموجب مؤهل علمي صادر منها للاختبار المهني.

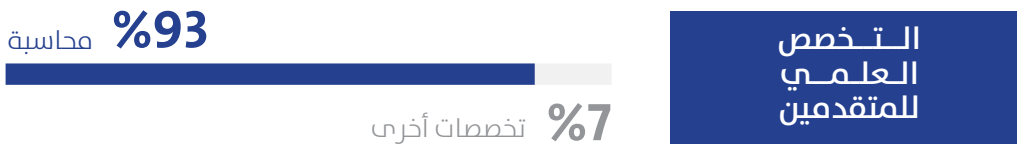
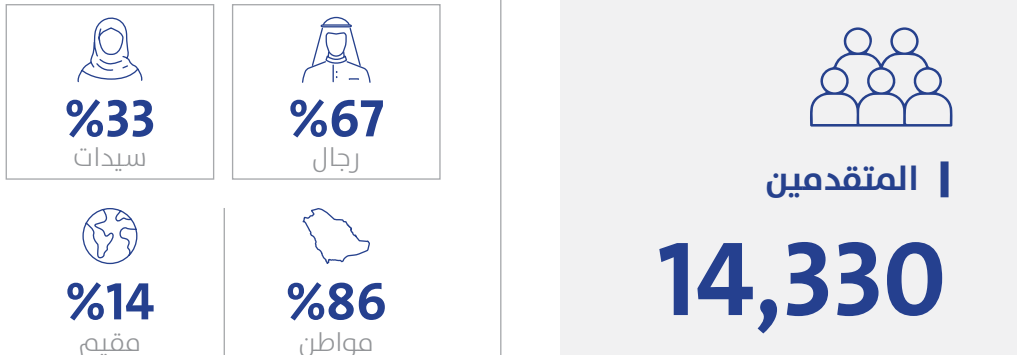
المدة الزمنية:

المدة الزمنية بين تاريخ التخرج من المؤسسة التعليمية والحصول على الشهادة المهنية.

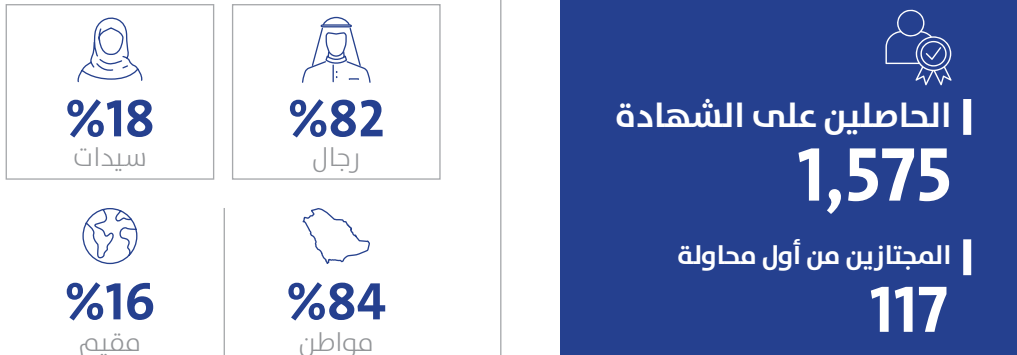
أولاً: اختبار الزمالة ◀

(1994-2023م)

تعرض البيانات التالية الإحصائيات العامة عن خصائص المتقدمين لاختبار الزمالة من حيث العدد الاجمالي ونسبة الرجال والسيدات ونسبة المواطنين والمقيمين ودرجاتهم وتخصصاتهم العلمية.



تعرض البيانات التالية الإحصائيات العامة عن خصائص الحاصلين على شهادة الزمالة من حيث العدد الاجمالي ونسبة الرجال والسيدات ونسبة المواطنين والمقيمين ودرجاتهم وتخصصاتهم العلمية.



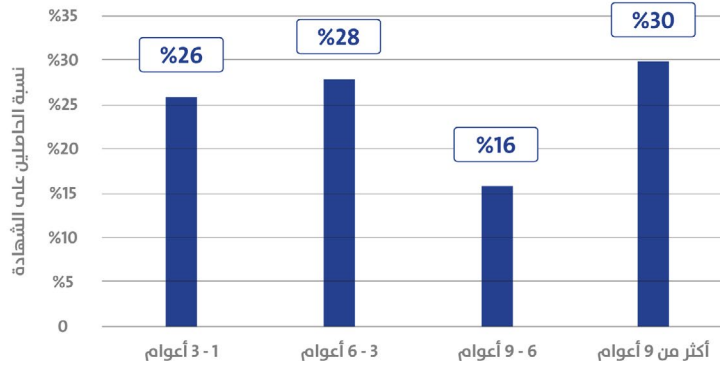
عدد مرات الجلوس للاختبار حتى الاجتياز للحاصلين على الشهادة فقط

تعرض البيانات التالية متوسط عدد مرات إعادة الجلوس للاختبار لكل مادة على حدة، للحاصلين على شهادة الزمالة فقط *

المحاولات	المحاسبة	المراجعة	الزكاة والضريبة	فقه المعاملات	الأنظمة التجارية
1	%19.0	%35.7	%45.8	%62.1	%63.5
2	%20.8	%23.3	%26.0	%22.0	%21.7
3	%15.7	%14.5	%13.7	%9.3	%8.5
4	%13.0	%7.0	%7.4	%3.6	%3.8
5 فأكثر	%31.5	%19.5	%7.1	%3.0	%2.5

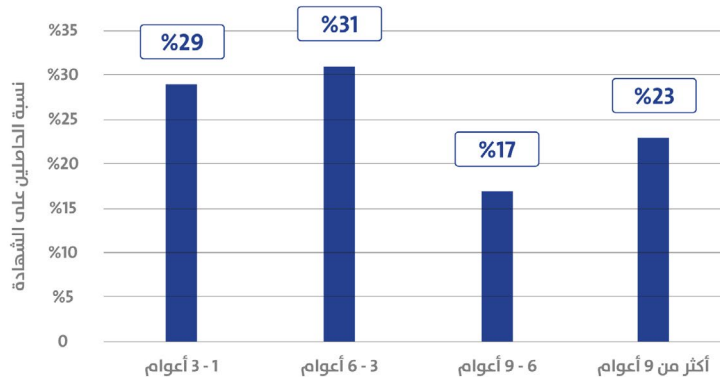
* البيانات حتى عام 2022م؛ بسبب إعادة هيكلة اختبار الزمالة بدءاً من عام 2023م

المدة الزمنية | بين تاريخ التخرج من المؤسسة التعليمية والحصول على الشهادة



المدة الزمنية بين تاريخ التخرج من المؤسسة التعليمية والحصول على الشهادة

المدة الزمنية | بين تاريخ التخرج والحصول على الشهادة لآخر خمس سنوات

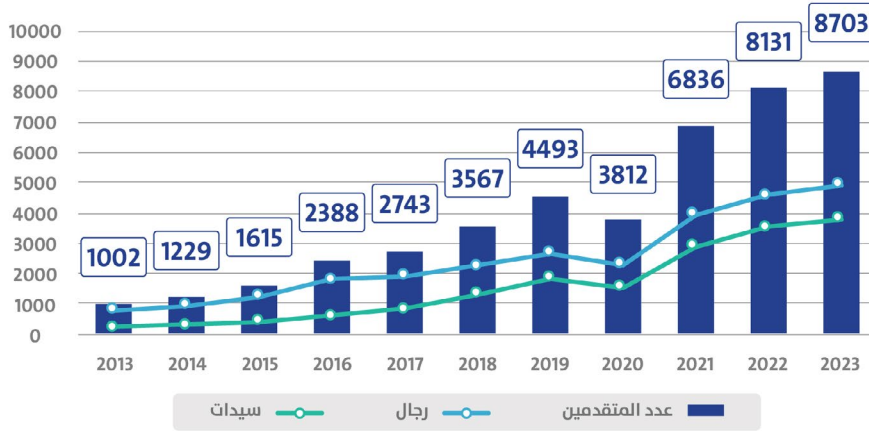


المدة الزمنية بين تاريخ التخرج من المؤسسة التعليمية والحصول على الشهادة

عدد المتقدمين لجميع مواد الاختبار وفقاً للسنوات

تعرض البيانات والرسوم البيانية التالية مقدار التغيير التاريخي في أعداد المتقدمين لجميع مواد اختبار الزمالة للسنوات من 2013م وحتى 2023م.

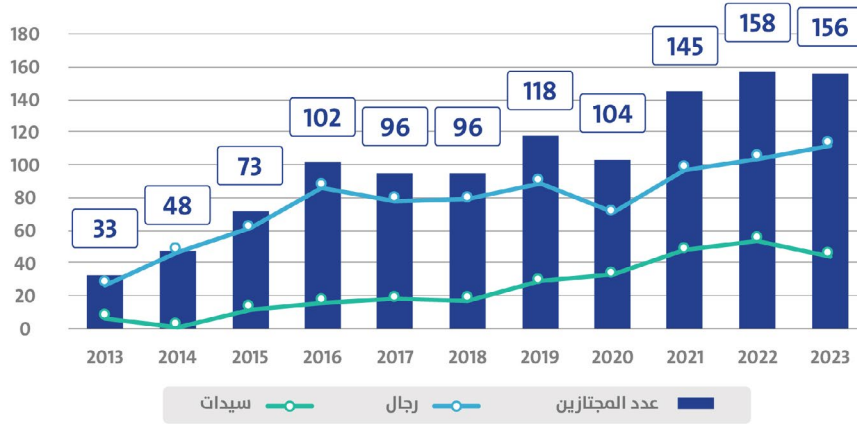
العام	أعداد المتقدمين	رجال	سيدات
2013	1002	795	207
2014	1229	945	284
2015	1615	1218	397
2016	2388	1792	596
2017	2743	1925	818
2018	3567	2243	1324
2019	4493	2653	1840
2020	3812	2276	1536
2021	6836	3961	2875
2022	8131	4599	3532
2023	8703	4915	3788



عدد الحاصلين على الشهادة وفقاً للسنوات

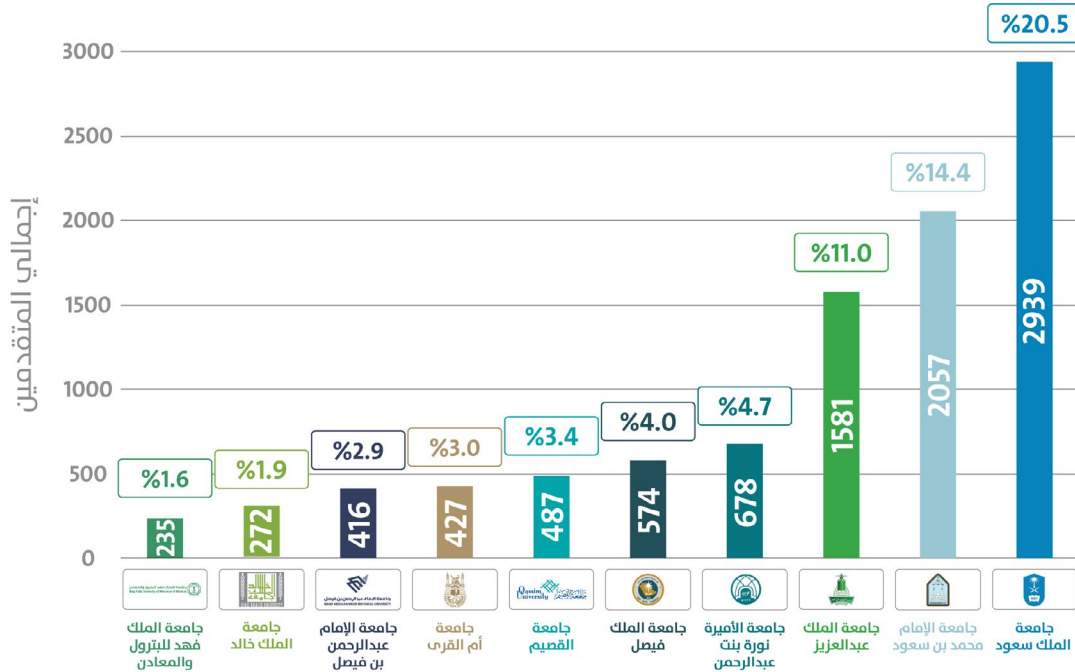
تعرض البيانات والرسوم البيانية التالية مقدار التغير التاريخي في أعداد الحاصلين على شهادة الزمالة للسنوات من 2013م وحتى 2023م.

سيدات	رجال	أعداد الحاصلين على الشهادة	العام
6	27	33	2013
1	47	48	2014
12	61	73	2015
16	86	102	2016
18	78	96	2017
17	79	96	2018
29	89	118	2019
33	71	104	2020
48	97	145	2021
54	104	158	2022
44	112	156	2023



أعداد المتقدمين وفقاً للمؤسسات التعليمية المانحة للمؤهل العلمي

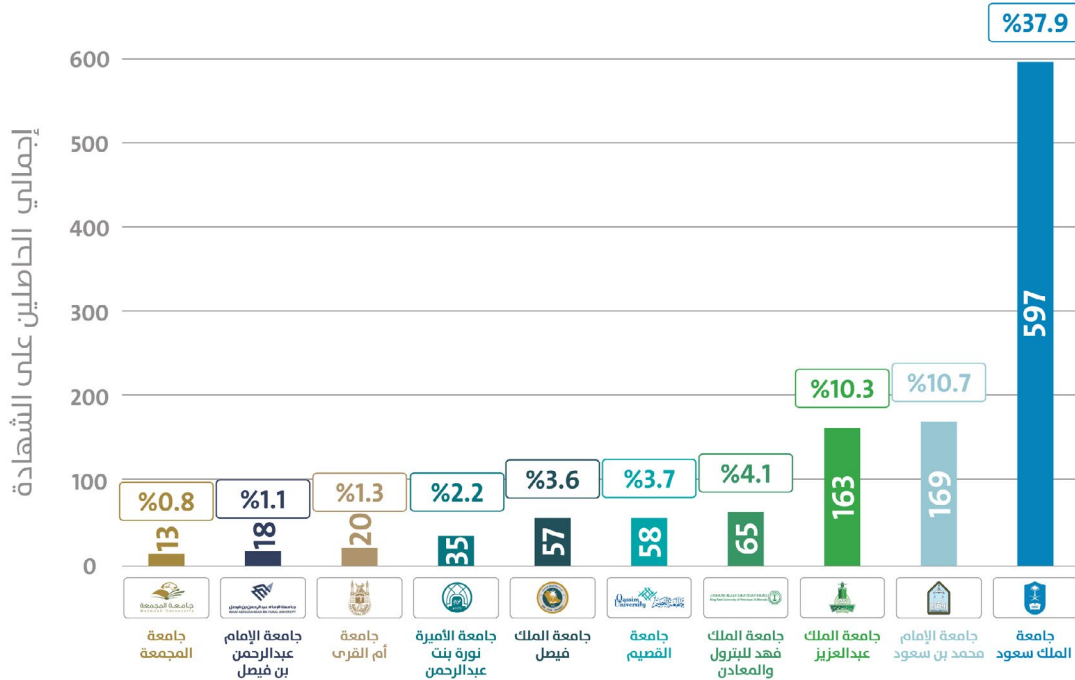
يعرض الرسم البياني التالي أعداد المتقدمين وفقاً للجامعات المانحة للمؤهل العلمي الذي تقدم بموجبه المرشح للاختبار.



عدد المتقدمين للاختبار من المؤسسة التعليمية / إجمالي عدد المتقدمين (14,330)

أعداد الحاصلين على الشهادة وفقاً للمؤسسة التعليمية المانحة للمؤهل العلمي

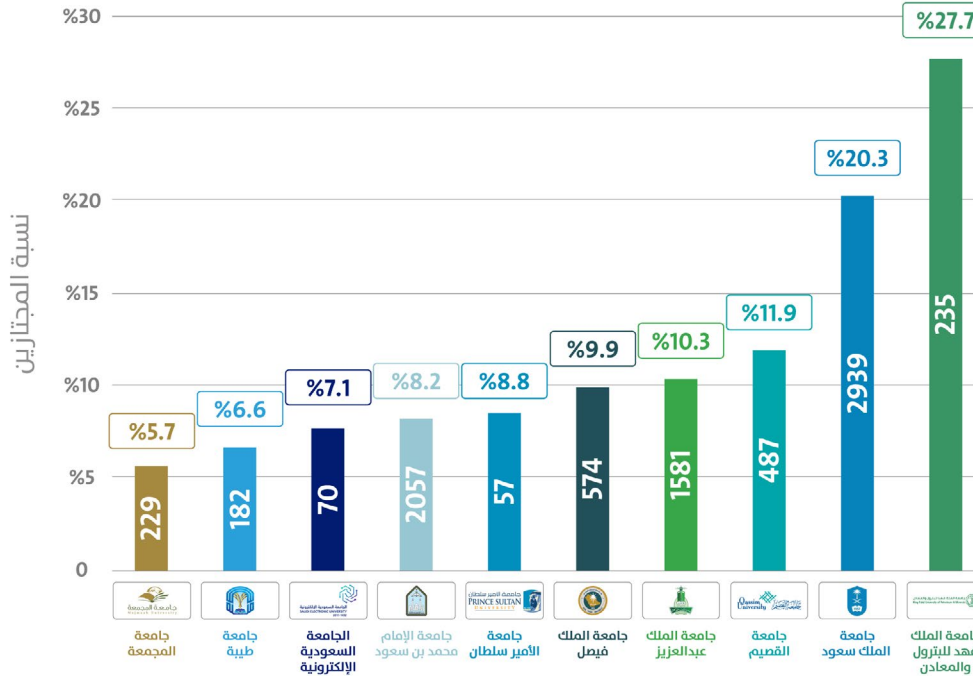
يعرض الرسم البياني التالي أعداد الحاصلين على شهادة الزمالة وفقاً للجامعات المانحة للمؤهل العلمي الذي تقدم بموجبه المرشح للاختبار.



عدد الحاصلين على الشهادة من المؤسسة التعليمية / إجمالي عدد الحاصلين على الشهادة (1,575)

أعلى معدلات اجتياز وفقاً للمؤسسات التعليمية المانحة للمؤهل العلمي

يعرض الرسم البياني التالي معدل اجتياز اختبار الزمالة وفقاً للمؤسسات التعليمية المانحة للمؤهل العلمي الذي تقدم بموجبه المرشح للاختبار، ويمثل المعدل: عدد المجتازين من المؤسسة التعليمية / إجمالي عدد المتقدمين من المؤسسة التعليمية.

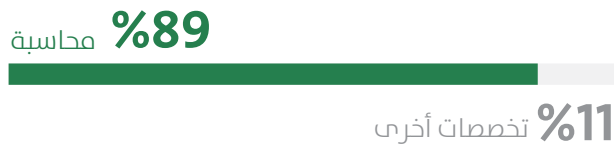
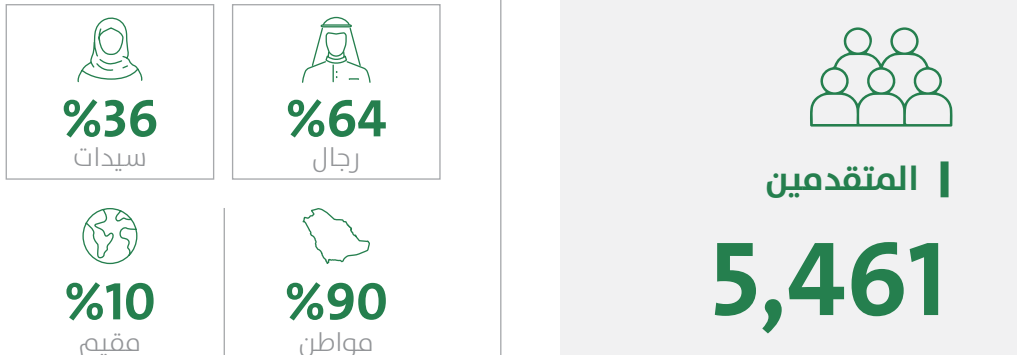


عدد الحاصلين على الشهادة من المؤسسة التعليمية / إجمالي عدد المتقدمين من المؤسسة التعليمية

◀ ثانياً: اختبار أخصائي ضريبة القيمة المضافة

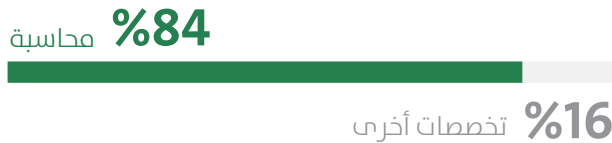
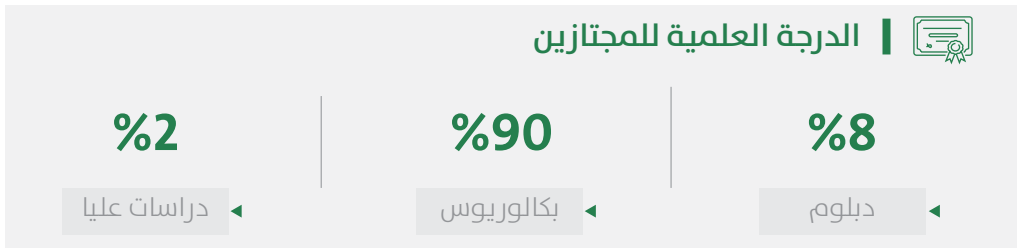
(2018-2023م)

تعرض البيانات التالية الإحصائيات العامة عن خصائص المتقدمين لإختبار أخصائي ضريبة القيمة المضافة من حيث العدد الاجمالي ونسبة الرجال والسيدات ونسبة المواطنين والمقيمين ودرجاتهم وتخصصاتهم العلمية.



التخصص
العلمي
للمتقدمين

تعرض البيانات التالية الإحصائيات العامة عن خصائص الحاصلين على شهادة أخصائي ضريبة القيمة المضافة من حيث العدد الإجمالي ونسبة الرجال والسيدات ونسبة المواطنين والمقيمين ودرجاتهم وتخصصاتهم العلمية.



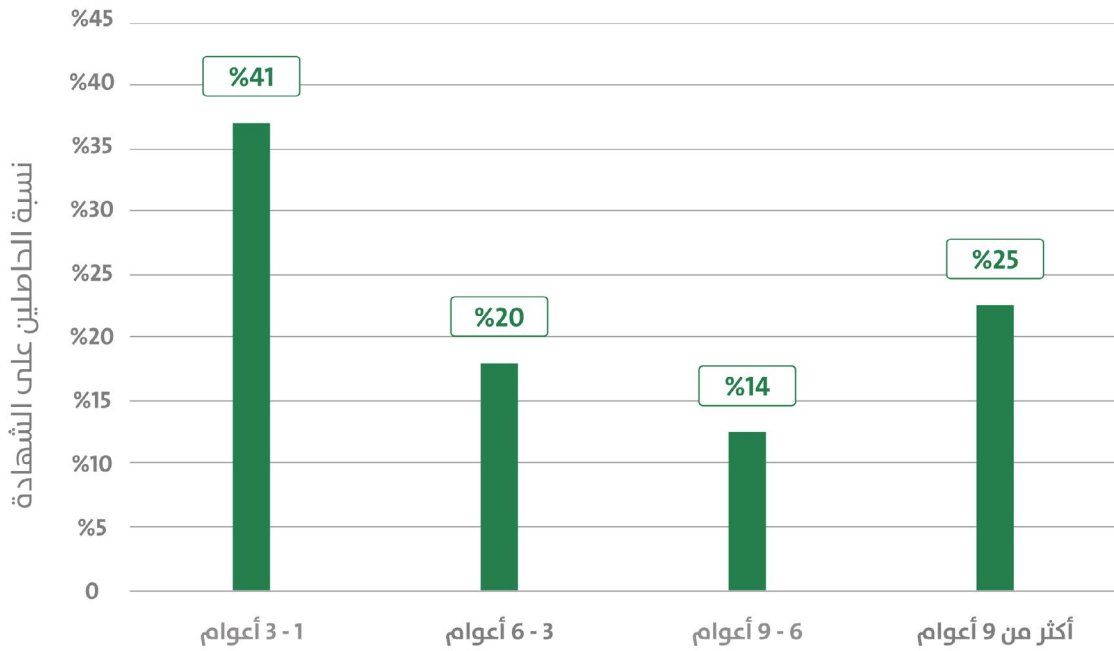
عدد مرات الجلوس للاختبار حتى الاجتياز للحاصلين على الشهادة

تعرض البيانات التالية متوسط عدد مرات إعادة الجلوس للاختبار للحاصلين على شهادة أخصائي ضريبة القيمة المضافة.

النسبة	متوسط العدد	المحاولات
%76.2	2513	1
%15.4	506	2
%6.3	209	3
%1.3	42	4
%0.8	26	5 فأكثر

المدة الزمنية

بين تاريخ التخرج من المؤسسة التعليمية والحصول على الشهادة

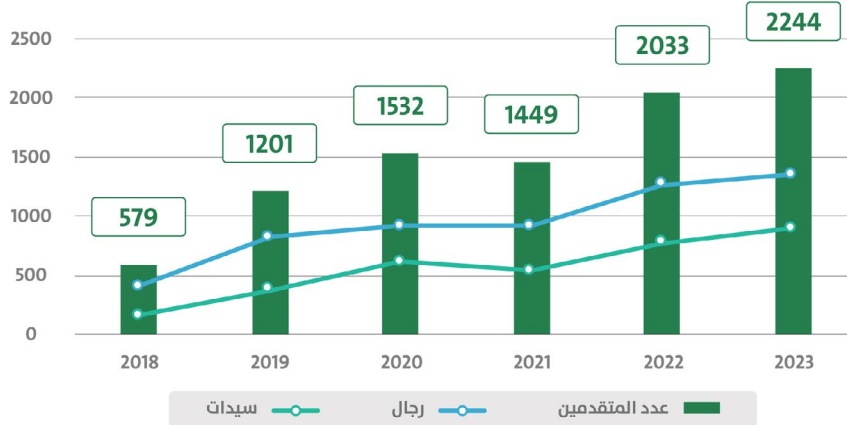


المدة الزمنية بين تاريخ التخرج من المؤسسة التعليمية والحصول على الشهادة

إحصائية تاريخية لأعداد المتقدمين

تعرض البيانات والرسوم البيانية التالية مقدار التغير التاريخي في أعداد المتقدمين لإختبار أخصائي ضريبة القيمة المضافة للسنوات من 2018م وحتى 2023م.

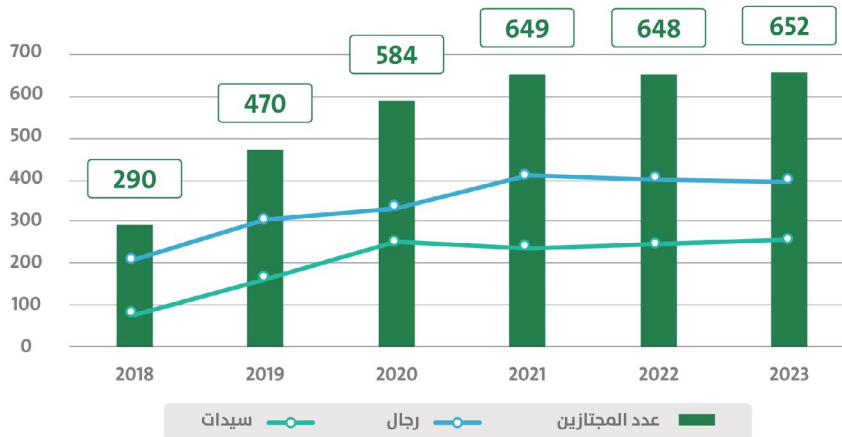
العام	أعداد المتقدمين	رجال	سيدات
2018	579	411	168
2019	1201	820	381
2020	1532	917	615
2021	1449	913	536
2022	2033	1262	771
2023	2244	1351	893



إحصائية تاريخية لأعداد الحاصلين على الشهادة

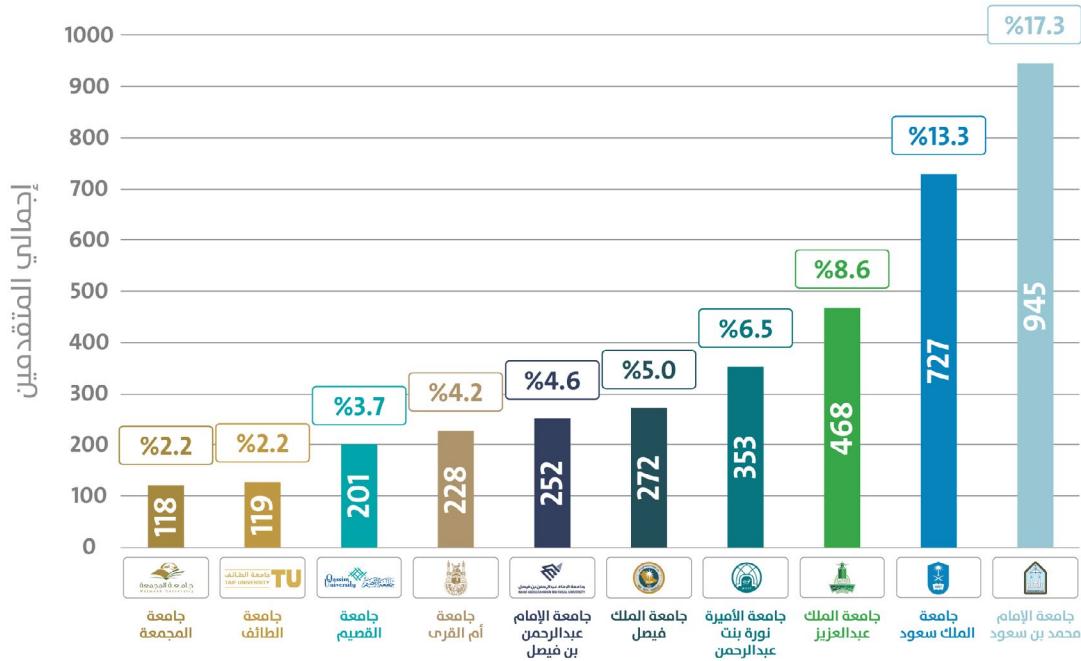
تعرض البيانات والرسوم البيانية التالية مقدار التغير التاريخي في أعداد الحاصلين على شهادة أخصائي ضريبة القيمة المضافة للسنوات من 2018م وحتى 2023م.

سيدات	رجال	أعداد الحاصلين على الشهادة	العام
81	209	290	2018
165	305	470	2019
252	332	584	2020
239	410	649	2021
246	402	648	2022
257	395	652	2023



أعداد المتقدمين وفقاً للمؤسسات التعليمية المانحة للمؤهل العلمي

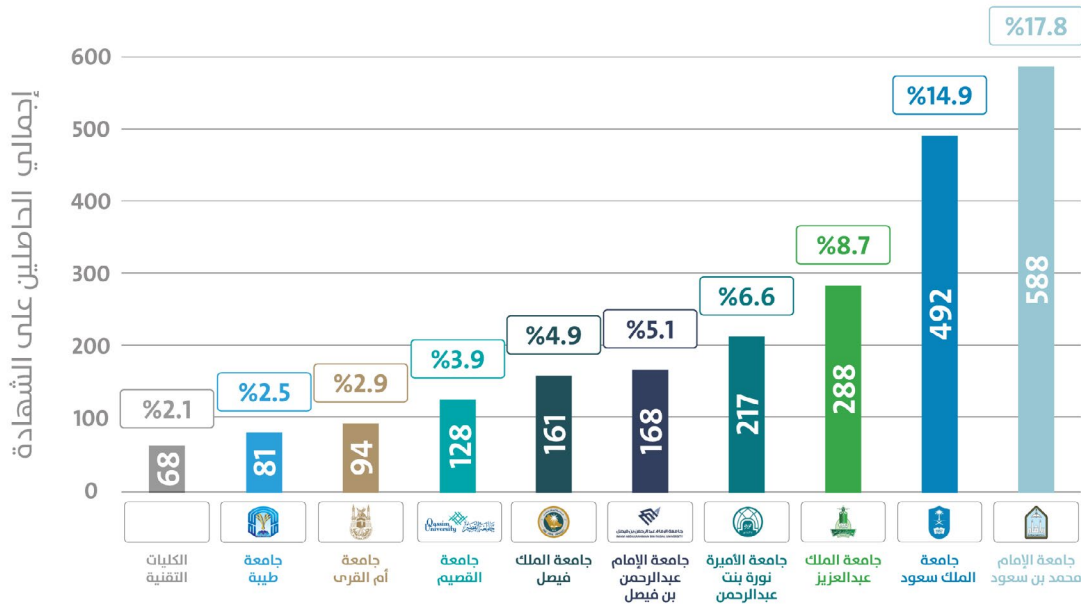
يعرض الرسم البياني التالي أعداد المتقدمين وفقاً للجامعات المانحة للمؤهل العلمي الذي تقدم بموجبه المرشح للاختبار.



عدد المتقدمين للاختبار من المؤسسة التعليمية / إجمالي عدد المتقدمين (5,461)

أعداد الحاصلين على الشهادة وفقاً للمؤسسة التعليمية المانحة للمؤهل العلمي

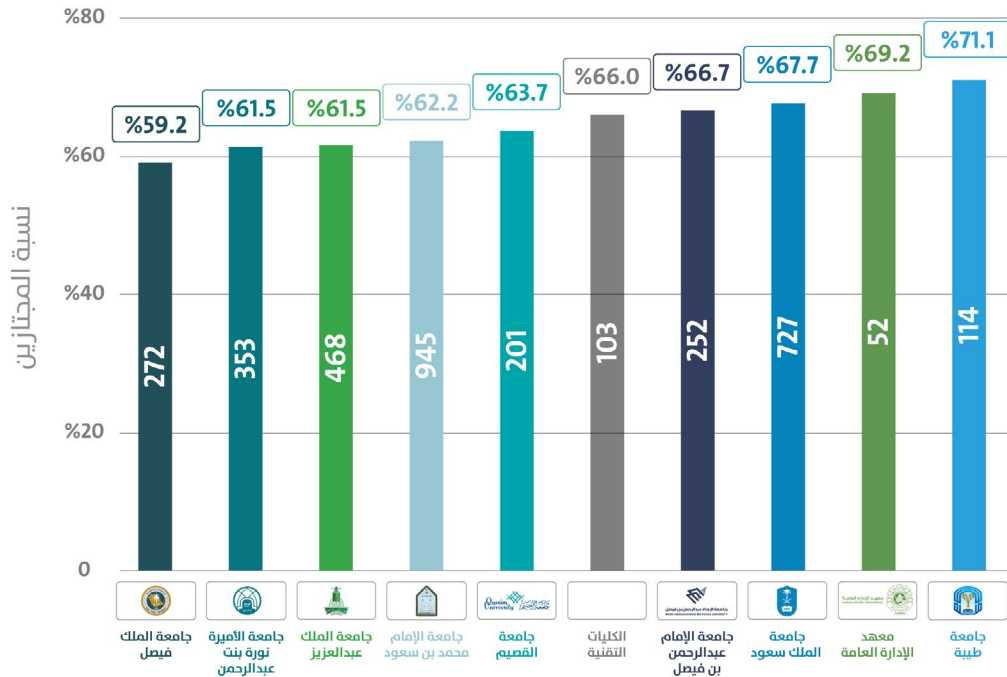
يعرض الرسم البياني التالي أعداد الحاصلين على الشهادة وفقاً للجامعات المانحة للمؤهل العلمي الذي تقدم بموجبه المرشح للاختبار.



عدد الحاصلين على الشهادة من المؤسسة التعليمية / إجمالي عدد الحاصلين على الشهادة (3,296)

أعلى معدلات اجتياز وفقاً للمؤسسات التعليمية المانحة للمؤهل العلمي

يعرض الرسم البياني التالي معدل اجتياز اختبار أخصائي ضريبة القيمة المضافة وفقاً للمؤسسات التعليمية المانحة للمؤهل العلمي الذي تقدم بموجبه المرشح للاختبار، ويمثل المعدل: عدد المجتازين من المؤسسة التعليمية / إجمالي عدد المتقدمين من المؤسسة التعليمية.

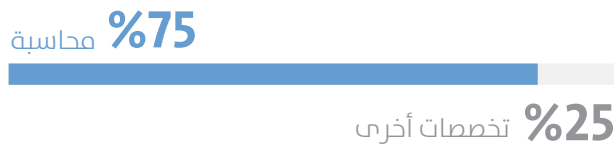
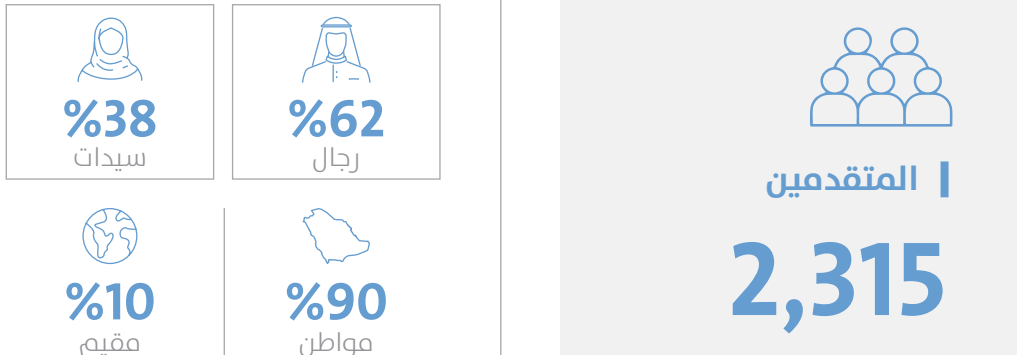


عدد الحاصلين على الشهادة من المؤسسة التعليمية / إجمالي عدد المتقدمين من المؤسسة التعليمية

ثالثاً: اختبار فني المحاسبة ◀

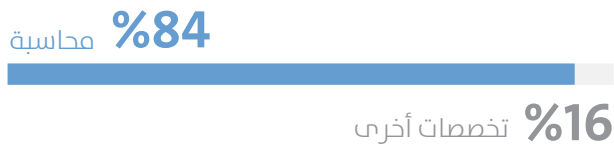
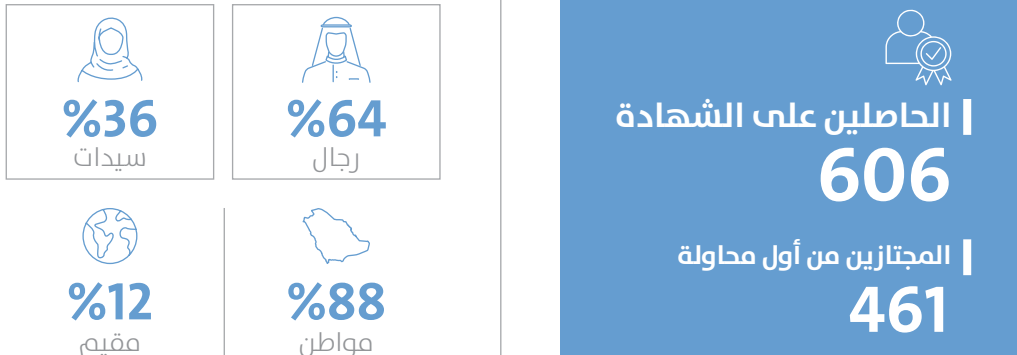
(2019-2023م)

تعرض البيانات التالية الإحصائيات العامة عن خصائص المتقدمين لإختبار فني المحاسبة من حيث العدد الاجمالي ونسبة الرجال والسيدات ونسبة المواطنين والمقيمين ودرجاتهم وتخصصاتهم العلمية.



التخصص
العلمي
للمتقدمين

تعرض البيانات التالية الإحصائيات العامة عن خصائص الحاصلين على شهادة فني المحاسبة من حيث العدد الاجمالي ونسبة الرجال والسيدات ونسبة المواطنين والمقيمين ودرجاتهم وتخصصاتهم العلمية.



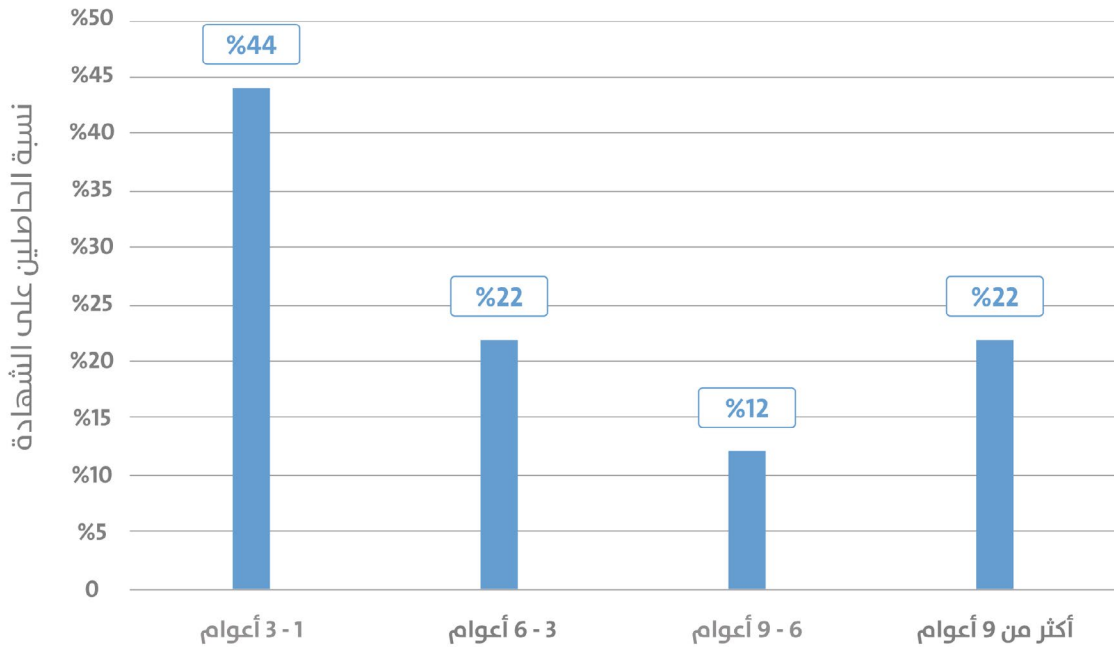
التخصص العلمي للمجتازين

عدد مرات الجلوس للاختبار حتى الاجتياز للحاصلين على الشهادة فقط
تعرض البيانات التالية متوسط عدد مرات إعادة الجلوس للاختبار للحاصلين
 على شهادة فني المحاسبة فقط.

النسبة	متوسط العدد	المحاولات
%76.1	461	1 ◀
%16	97	2 ◀
%6.1	37	3 ◀
%1.2	7	4 ◀
%0.6	4	5 فأكثر ◀

المدة الزمنية

بين تاريخ التخرج من المؤسسة التعليمية والحصول على الشهادة

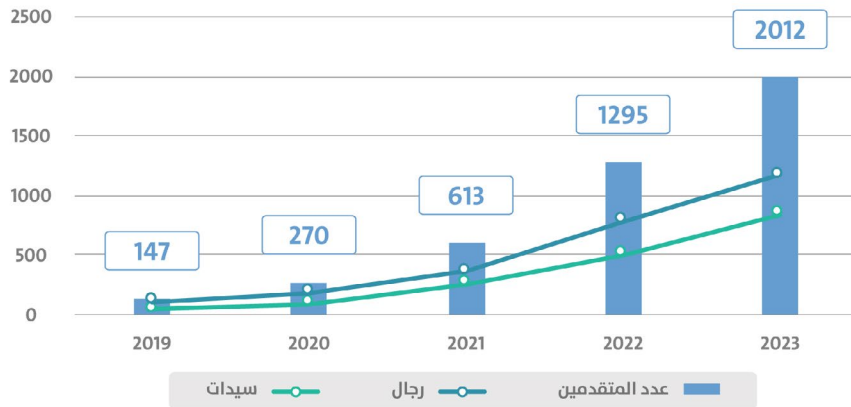


المدة الزمنية بين تاريخ التخرج من المؤسسة التعليمية والحصول على الشهادة

إحصائية تاريخية لأعداد المتقدمين

تعرض البيانات والرسوم البيانية التالية مقدار التغير التاريخي في أعداد المتقدمين لإختبار فني المحاسبة للسنوات من 2019م وحتى 2023م.

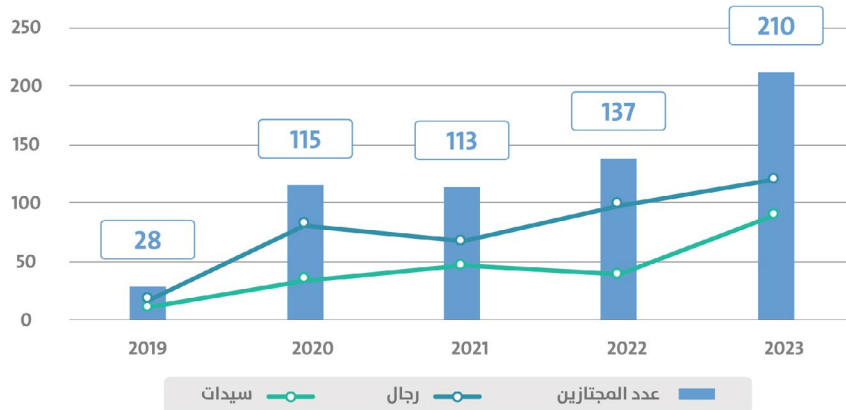
العام	أعداد المتقدمين	رجال	سيدات
2019	147	107	40
2020	270	184	86
2021	613	358	255
2022	1295	789	506
2023	2012	1173	839



إحصائية تاريخية لأعداد الحاصلين على الشهادة

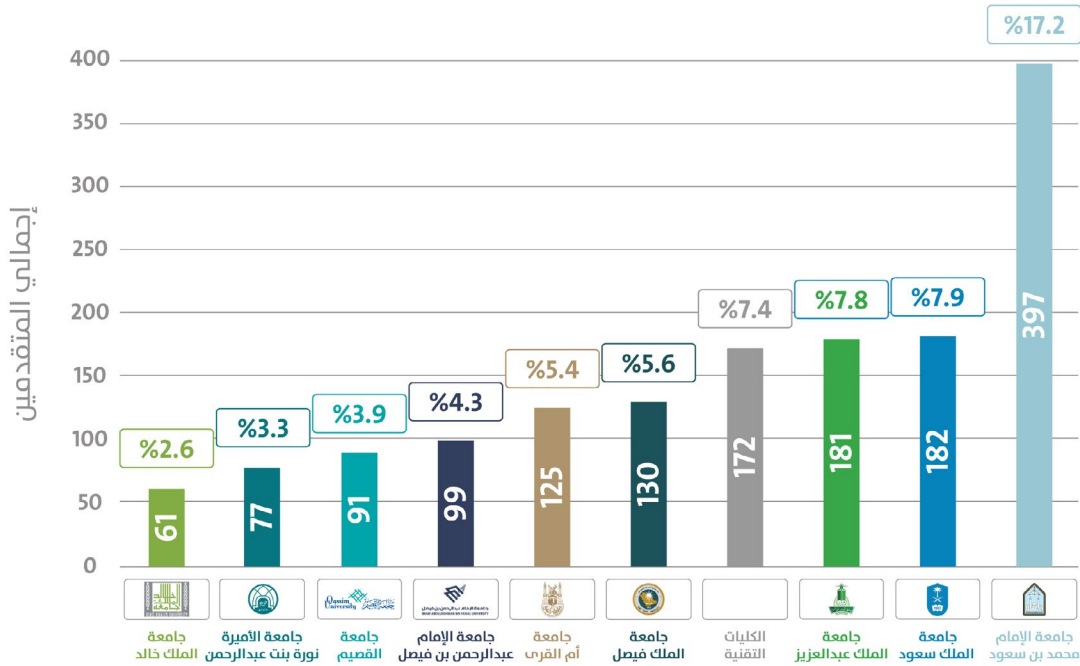
تعرض البيانات والرسوم البيانية التالية مقدار التغير التاريخي في أعداد الحاصلين على شهادة فني المحاسبة للسنوات من 2019م وحتى 2023م.

العام	أعداد الحاصلين على الشهادة	رجال	سيدات
2019	28	17	11
2020	115	81	34
2021	113	67	46
2022	137	98	39
2023	210	120	90



أعداد المتقدمين وفقاً للمؤسسات التعليمية المانحة للمؤهل العلمي

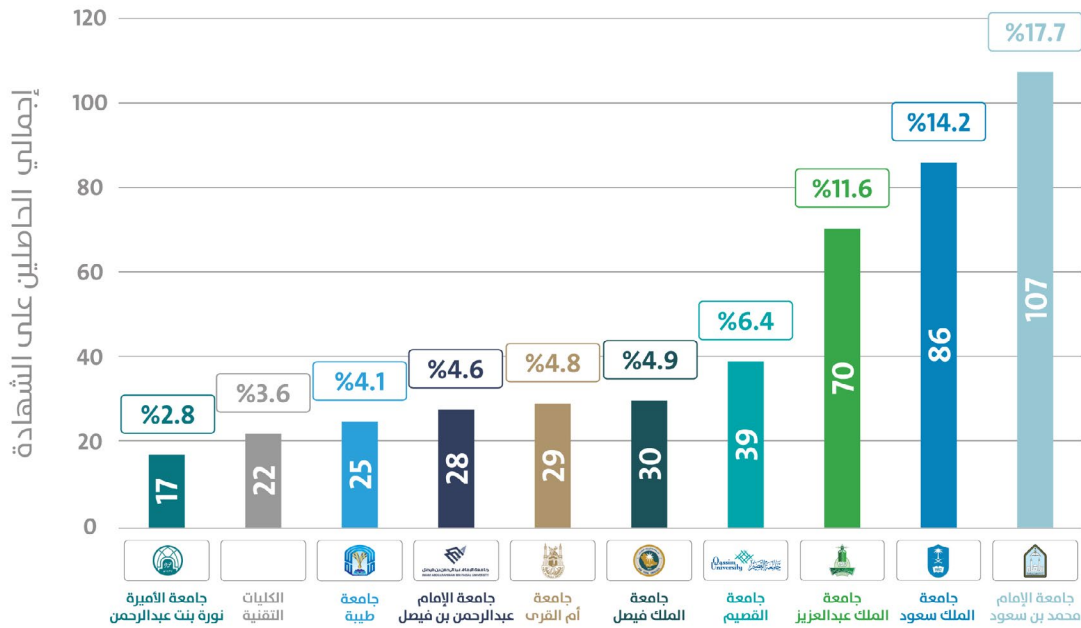
يعرض الرسم البياني التالي أعداد المتقدمين وفقاً للجامعات المانحة للمؤهل العلمي الذي تقدم بموجبه المرشح للاختبار.



عدد المتقدمين للاختبار من المؤسسة التعليمية / إجمالي عدد المتقدمين (2,315)

أعداد الحاصلين على الشهادة وفقاً للمؤسسة التعليمية المانحة للمؤهل العلمي

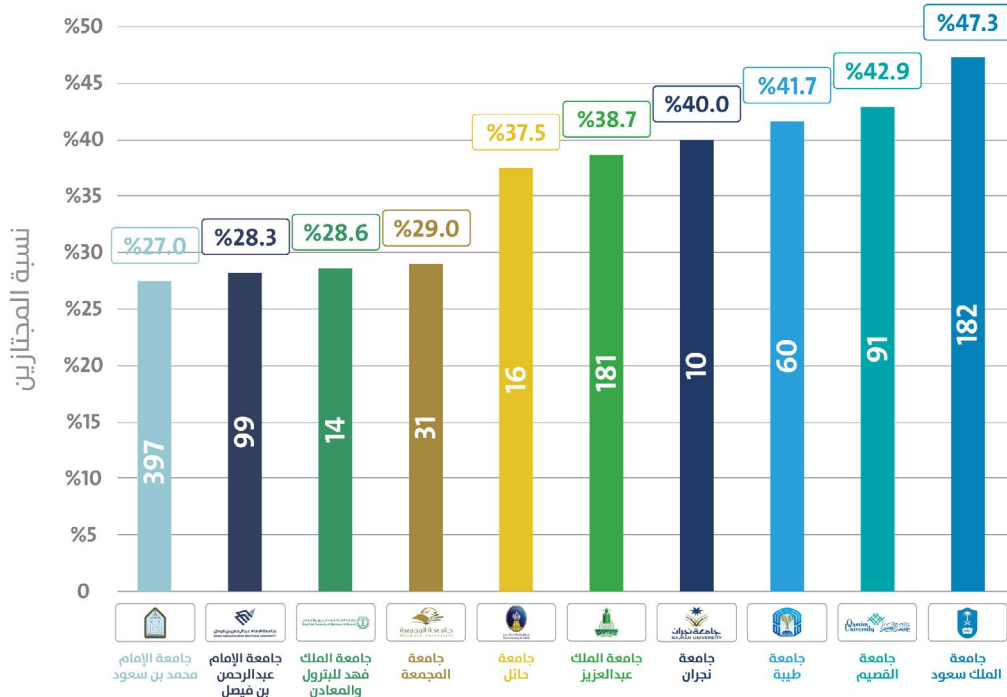
يعرض الرسم البياني التالي أعداد الحاصلين على الشهادة وفقاً للجامعات المانحة للمؤهل العلمي الذي تقدم بموجبه المرشح للاختبار.



عدد الحاصلين على الشهادة من المؤسسة التعليمية / إجمالي عدد الحاصلين على الشهادة (606)

أعلى معدلات اجتياز وفقاً للمؤسسات التعليمية المانحة للمؤهل العلمي

يعرض الرسم البياني التالي معدل اجتياز اختبار فني المحاسبة وفقاً للمؤسسات التعليمية المانحة للمؤهل العلمي الذي تقدم بموجبه المرشح للاختبار، ويمثل المعدل: عدد المجتازين من المؤسسة التعليمية / إجمالي عدد المتقدمين من المؤسسة التعليمية.



عدد الحاصلين على الشهادة من المؤسسة التعليمية / إجمالي عدد المتقدمين من المؤسسة التعليمية



S O C P A

الهيئة السعودية
للمراجعين والمحاسبين

التقرير الإحصائي للاختبارات المهنية

8004404444

@socpa_ksa

الهيئة السعودية للمراجعين والمحاسبين